

Spritz- und Berührungsschutz

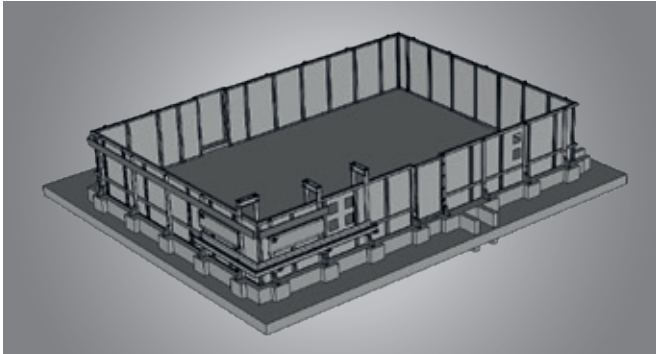
Wir haben schon unterschiedlichste Spritzschutzsysteme im Innen- und Außenbereich industrieller Anlagen für unsere Kunden entworfen und gebaut.

Diese bestehen klassischerweise aus einem tragenden System von witterungsbeständigen GFK-Profilen sowie durchsichtigen, witterungsbeständigen Kunststoffplatten.

Die Ergänzung des Spritzschutzsystems mit z. B. Halterahmen für Elektroverteiler, Rohrunterstützungen, GFK-Kabelkanalsystemen, GFK-Türen und -Toren sowie speziellen Öffnungen zur Probenentnahme wurden schon umgesetzt.

Da die GFK-Spritzschutzsysteme im Außenbereich durchaus auch hohen Windlasten ausgesetzt sind, stellen wir gerne eine prüffähige Statik eines unabhängigen Statikbüros bei, um die Standsicherheit nachzuweisen.





GFK-Spritzschutz für Schwefelsäurebereich

Diese GFK-Spritzschutzanlage hat Außenmaße von 11,5 x 8 m und die Höhe der Spritzschutzwände liegt bei 1,7 m. Die Anlage ist mit zwei Türen, Probeentnahmestellen und Rohrunterstützungen ausgestattet.



Tragbarer Spritzschutz

Um im Reparaturfall schnell an die betroffenen Anlagenteile zu gelangen, können die Spritzschutzelemente auch tragbar ausgeführt werden.



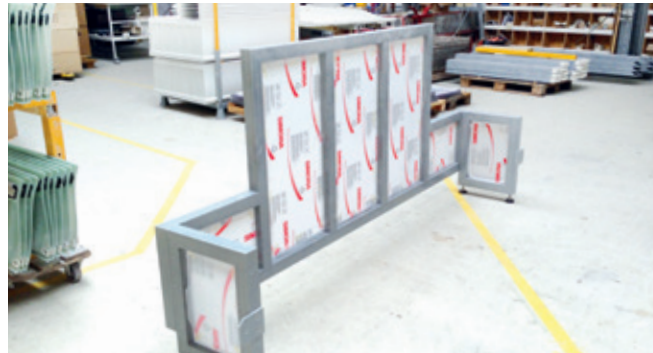
Solide Verarbeitung

Hier ein Beispiel, wie die Einzelteile der GFK-Rahmen untereinander verbunden werden. Ein innenliegender GFK-Kern mit Gewinde sorgt für die hohe Festigkeit.



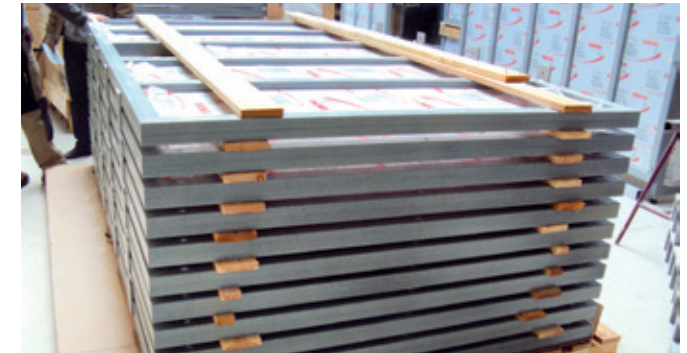
Handgriffe

Ergonomisch angebrachte Handgriffe sorgen für einen einfachen Transport des GFK-Spritzschutzes.



Variabel

Unterschiedlichste geometrische Wünsche und Anforderungen unserer Kunden an ein GFK-Spritzschutzsystem können umgesetzt werden.



Verpackung & Montage

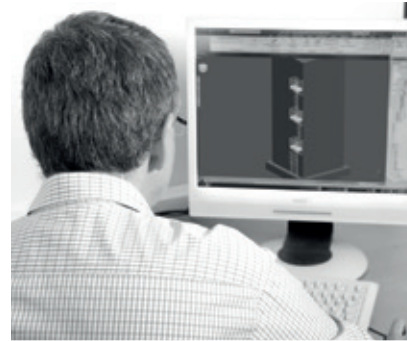
Ihre Produkte werden durch uns verpackt, so dass diese sicher auf der Baustelle eintreffen. Auf Wunsch kann unser hauseigenes Montageteam auch den Aufbau vor Ort übernehmen. Falls dann noch Anpassungen erforderlich sind, können diese schnell vor Ort umgesetzt werden.

Wo andere Werkstoffe an ihre Grenzen stoßen.

Lösungen auf Basis von Faserverbundwerkstoffen werden seit vielen Jahrzehnten erfolgreich in der Chemieindustrie, im Anlagenbau und in diversen anderen Branchen eingesetzt. Faserverbundwerkstoffe sind wesentlich leichter als Metalle und korrodieren nicht. Sie sind witterungsbeständig und elektrische Nicht-Leiter. Darüber hinaus weisen sie eine Beständigkeit gegenüber vielen Chemikalien auf.

GFK in der chemischen Industrie:

- Beständigkeit in korrosiven Umgebungen
- Bearbeitung und Installation ohne Funkenflug
- Witterungsbeständigkeit
- Niedrige Wärmeleitfähigkeit
- Elektrische Isolationswirkung
- Hohe Festigkeit bei geringem Gewicht
- Wirtschaftlich in Transport und Handling
- Einfache Anpassung vor Ort



Maßgeschneiderte Lösungen

Sie benötigen eine maßgeschneiderte Lösung? Dann sind Sie bei uns richtig. Egal, ob Spezialkonstruktion für den Chemiebereich oder Serienlösung. Lassen Sie uns die Aufgabe gemeinsam durchdenken.

Prüffähige Statik

Viele Statiken unserer Konstruktionen liegen uns bereits vor. Falls Sie eine spezielle Anforderung haben, liefern wir Ihnen zusätzlich gerne eine Statik Ihrer Konstruktion, die von einem unabhängigen Statikbüro berechnet wird.

Lieferung und Montage vor Ort

Unser erfahrenes Montageteam übernimmt neben der Lieferung auf Wunsch auch die Montage vor Ort.

Techno-Composites Domine GmbH

Dieselstraße 34 | 49716 Meppen | T +49 5931 99748-0
info@techno-composites.de

TECHNO-COMPOSITES.DE