

## Spritz- und Berührungsschutz



Spritz- und Berührungsschutz auf Basis von GFK-Profilen und durchsichtigen Kunststoffplatten.

Es wurden schon unterschiedlichste Spritzschutzsysteme im Innen- und Außenbereich industrieller Anlagen für unsere Kunden entworfen und gebaut.

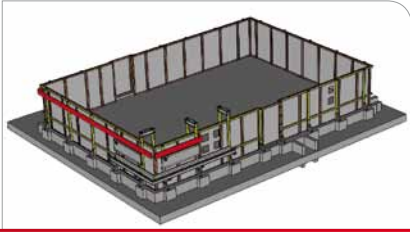
Diese bestehen klassischerweise aus einem tragenden System von witterungsbeständigen GFK-Profilen sowie durchsichtigen, witterungsbeständigen Kunststoffplatten.

Die Ergänzung des Spritzschutzsystems mit z. B. Halterahmen für Elektroverteiler, Rohrunterstützungen, GFK-Kabelkanalsystemen, GFK-Türen und -Toren sowie speziellen Öffnungen zur Probenentnahme wurden schon umgesetzt.

Da die GFK-Spritzschutzsysteme im Außenbereich durchaus auch hohen Windlasten ausgesetzt sind, stellen wir gerne eine prüffähige Statik eines unabhängigen Statikbüros bei, um die Standsicherheit nachzuweisen.

### GFK in der chemischen Industrie

- Beständigkeit in korrosiven Umgebungen
- Bearbeitung und Installation ohne Funkenflug
- Witterungsbeständigkeit
- Niedrige Wärmeleitfähigkeit
- Elektrische Isolationswirkung
- Hohe Festigkeit bei geringem Gewicht
- Wirtschaftlich in Transport und Handling
- Einfache Anpassung vor Ort



## GFK-Spritzschutz für Schwefelsäurebereich

Diese GFK-Spritzschutzanlage hat Außenmaße von 11,5 x 8 m und die Höhe der Spritzschutzwände liegt bei 1,7 m. Die Anlage ist mit zwei Türen, Probenentnahmestellen und Rohrunterstützungen ausgestattet.



## Tragbarer Spritzschutz

Um im Reparaturfall schnell an die betroffenen Anlagenteile zu gelangen, können die Spritzschutzelemente auch tragbar ausgeführt werden.



## Solide Verarbeitung

Hier ein Beispiel, wie die Einzelteile der GFK-Rahmen untereinander verbunden werden. Ein innenliegender GFK-Kern mit Gewinde sorgt für die hohe Festigkeit.



## Handgriffe

Ergonomisch angebrachte Handgriffe sorgen für einen einfachen Transport des GFK-Spritzschutzes.



## Variabel

Unterschiedlichste geometrische Wünsche und Anforderungen unserer Kunden an ein GFK-Spritzschutzsystem können umgesetzt werden.



## Verpackung & Montage

Ihre Produkte werden durch uns verpackt, so dass diese sicher auf der Baustelle eintreffen. Auf Wunsch kann unser hauseigenes Montageteam auch den Aufbau vor Ort übernehmen. Falls dann noch Anpassungen erforderlich sind, können diese schnell vor Ort umgesetzt werden.