



## Treppen

Der Handlauf Ihrer GFK-Treppe fühlt sich auch im Winter nicht wirklich kalt an. Das liegt an der niedrigen Wärmeleitfähigkeit der pultrudierten GFK-Profile der Firma Exel Composites.

### Zertifizierte Qualität

Alle TC-Konstruktionen werden in der Regel unter Berücksichtigung der DIN EN ISO 14122 entwickelt. Die Qualifizierung nach DIN EN ISO 9001:2008 bestätigt die Güte unseres Qualitätsmanagements. Die pultrudierten GFK-Konstruktionsprofile von Exel Composites entsprechen der EN 13706/E23.



Treppe aus GFK als Zugang in ein Wasserauffangbecken.

### GFK in der chemischen Industrie

- Beständigkeit in korrosiven Umgebungen
- Bearbeitung und Installation ohne Funkenflug
- Witterungsbeständigkeit
- Niedrige Wärmeleitfähigkeit
- Elektrische Isolationswirkung
- Hohe Festigkeit bei geringem Gewicht
- Wirtschaftlich in Transport und Handling
- Einfache Anpassung vor Ort



### Spezielle Wandhalterung

Treppenläufe mit speziellen Wandkonsolen sind oft notwendig, um den Anforderungen der Situation vor Ort gerecht zu werden.



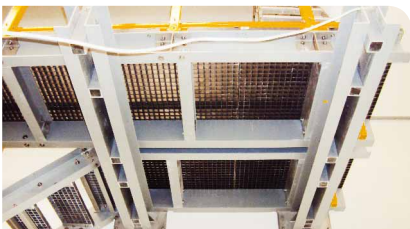
### Aufbau ohne Kran vor Ort

Wenn ein Aufbau vor Ort mittels eines Kranes nicht möglich ist, dann können die Einzelteile der Treppe auch manuell gebracht und dann vor Ort montiert werden. Dies reduziert die Kosten, wenn die Einbausituation vor Ort kompliziert ist.



### Stabile Konstruktion

Unsere GFK-Treppen werden in der Regel gemäß DIN EN ISO 14122 konstruiert. Weiterhin stellen wir sicher, dass der Benutzer vor Ort immer ein sicheres Gefühl beim Betreten unserer Begehungseinrichtungen hat.



### GFK-Zwischenpodest

Bei großen Höhenunterschieden werden GFK-Zwischenpodeste eingeplant. Wie hier gezeigt, können diese dann auch von der Decke abgehängt werden.



### Edelstahlkonsolen

Zur Anbindung an Betonwände verwenden wir auch gerne Konsolen aus Edelstahl um Lasten und Biegemomente richtig in das Bauwerk zu übertragen.



### Einzelteil bis Großserie

Von der individuell geplanten, einzelnen Treppenanlage über die Kleinserie bis zur Großserie von Treppen können wir die komplette Bandbreite konstruktiv und produktionstechnisch umsetzen.